

PISTONI ELETTRICI ELECTRIC PISTONS

P35 ...

Descrizione / Description

Il Pistone elettrico rientra nella categoria generica dei Pistoni idraulici o pneumatici a doppio effetto con la movimentazione dello stelo in entrambi i sensi di marcia, semplicemente alimentando elettricamente il pistone. Come tutti i pistoni, occorre controllare il fine corsa dello stelo in entrambi i sensi di marcia, e per invertire il senso di marcia occorre anche scambiare la polarità (positivo-negativo). Il pistone elettrico ha un corpo in acciaio con architettura particolarmente robusta, dispone di una forza massima di 140 N ed una corsa standard di 35 mm e corse intermedie su richiesta con velocità 4 e 11mm/s. Costruito in maniera semplice offre grande affidabilità avendo un motore in corrente continua con vite-madrevite e stelo scorrevole su apposite boccole. Le dimensioni contenute e la facilità di installazione attraverso il connettore di alimentazione consentono l'applicazione del pistone in settori idraulici e pneumatici. La versione "E" è dotato di ENCODER incorporato per il controllo e gestione della corsa dello stelo al fine di controllare e gestire la movimentazione. La gestione del pistone attraverso l'apposita centralina consente la protezione dal sovraccarico di corrente e la protezione dei finecorsa. Può essere usato per servizio continuativo ED=100%.

The electric piston falls into the generic category of double-acting hydraulic or pneumatic pistons with the movement of the shaft in both directions of movement, simply by electrically powering the piston. Like all pistons, it is necessary to check the limit switch of the shaft in both directions of movement, and to reverse the direction of movement it is also necessary to exchange the polarity (positive-negative). The electric piston has a steel body with a particularly robust architecture, has a maximum force of 140 N and a standard stroke of 35 mm and intermediate strokes on request with speeds of 4 and 11mm/s. Built in a simple way, it offers great reliability as it has a direct current motor with lead screw and stem sliding on special bushings. The small size and ease of installation through the power connector allow the piston to be applied in hydraulic and pneumatic sectors. The "E" version is equipped with a built-in ENCODER for controlling and managing the stroke of the rod in order to control and manage the movement. The management of the piston through the appropriate control unit allows protection from current overload and protection of the limit switches. Can be used for continuous service ED=100%.



Dati tecnici / Technical data

Alimentazione in cc	DC power supply	12Vdc o 24Vdc
Servizio di intermittenza ED%	Intermittent Service ED%	100%
Grado di protezione IP	IP Protection degree	IP55
Corsa	Stroke	35mm
Gioco meccanico	Mechanical backlash	0,2mm
Rumorosità	Audible noise	55dB@45cm
Temperatura di esercizio	Working temperature	-10 +60°C
Norme di riferimento	Reference standards	EN 60335-1, EN IEC 61000-6-2; 6-3 EN 62233, EN IEC 63000

Tipo / Type

Tipo	Codice	Alimentazione	Assorb. a vuoto	Assorb. a carico	Potenza ass. a carico	Corsa	Vel. a vuoto	Vel. a carico	Forza
Type	Code	Power supply	No load absorption	Max load absorption	Max load input power	Stroke	No load speed	Max load speed	Force
		(Vdc)	(A)	(A)	(W)	(mm)	(mm/s)	(mm/s)	(N)
P35	P35035A1x	12	0,20	0,90	10	35	22	11	70
	P35035B1x	12	0,20	0,90	10		8	4	140
	P35035A2x	24	0,15	0,44	10		22	11	70
	P35035B2x	24	0,15	0,44	10		8	4	140

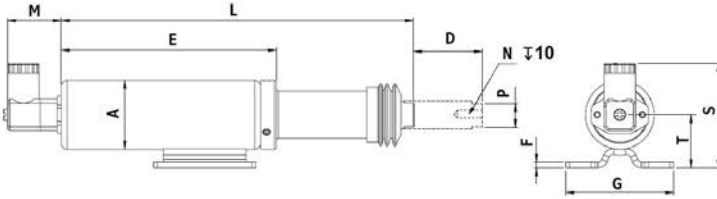
" x " :

B = Versione base / Basic version

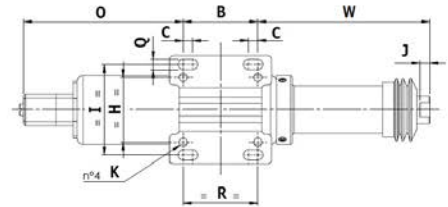
E = Versione con Encoder bidirezionale / Version with bidirectional encoder

Dimensioni / Dimension

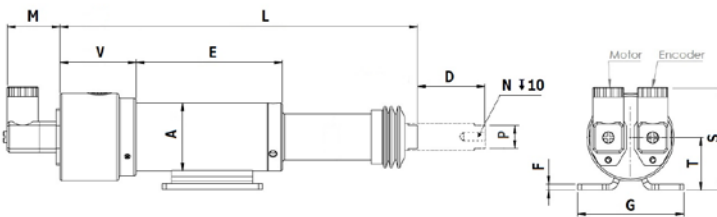
P35035xxB : Versione Base / Basic Version



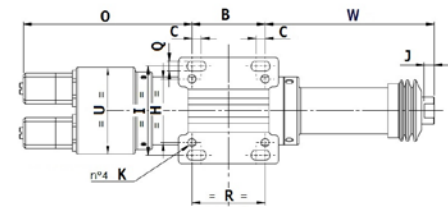
Vista da sotto / Seen from below



P35035xxE : Versione Encoder / Encoder Version



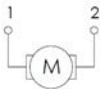
Vista da sotto / Seen from below



Tipo / Type	A	B	C	D	E	F	G	H	I	J	K	L	M	N	O	P	Q	R	S	T	U	V	W	Peso Weight kg
P35035xxB	35	38	4,8	35	110	3	55	33	46	5	M4	179	27	M5	81	12	5,2	38	53	27	-	-	87,5	0,63
P35035xxE	35	38	4,8	35	76	3	55	33	46	5	M4	185,5	27	M5	87	12	5,2	38	53	27	45	39,5	87,5	0,65

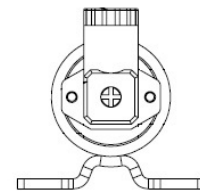
Schema di collegamento / Connection diagram

P35035xxB : Versione Base / Basic Version

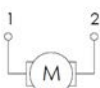


Collegamenti / Connections

- 1 : Vdc
- 2 : Vdc

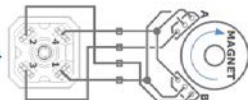


P35035xxE : Versione Encoder / Encoder Version



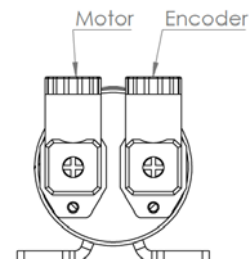
Collegamenti / Connections

- 1 : Vdc
- 2 : Vdc



Collegamenti / Connections

- 1 : Verde / Green GND
- 2 : Giallo / Yellow O.C. B NPN
- 3 : Blu / Blue O.C. A NPN
- 4 : Marrone / Brown Vcc (Hall)



ABSOLUTE MAXIMUM RATINGS			
PARAMETER	SYMBOL	VALUE	UNITS
Supply Voltage	VDD	28	V
Supply Current	IDD	50	mA
Output Voltage	VOUT	28	V
Output Current	IOUT	50	mA
Storage Temperature Range	TS	-50 to 150	°C
Maximum Junction Temperature	TJ	165	°C

Confezione / Package :

P35035xxx : 1 pz 205x120x70